

# Controllingreport Mustermann GmbH

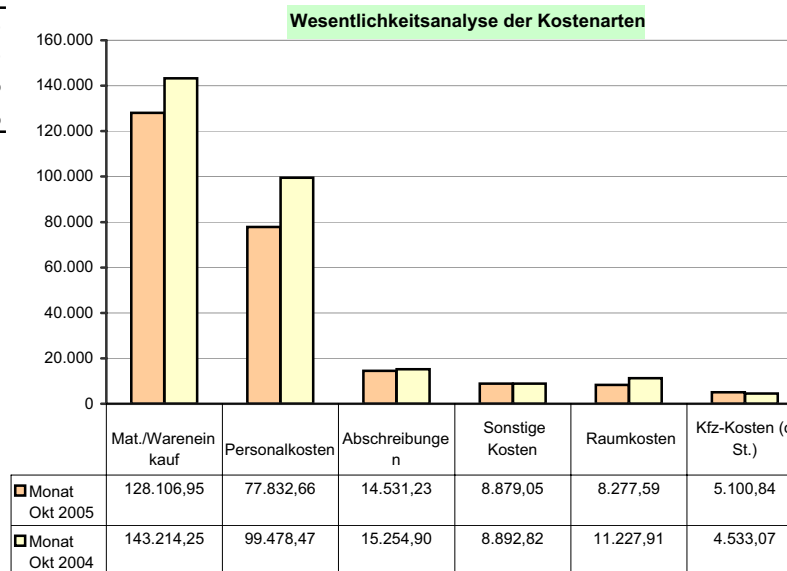
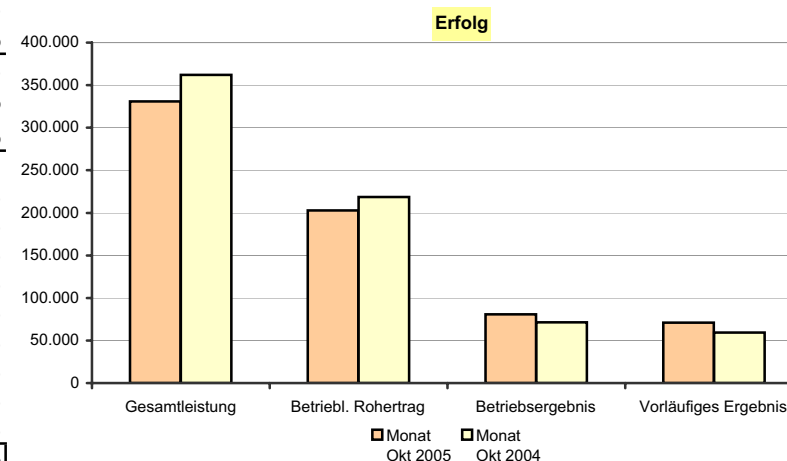
## Oktober 2005

	Trend	Monat Okt 2005	Monat Okt 2004	
<b>Erfolg</b>				
Gesamtleistung	↘ ☹	330.745,25	361.974,35	<p>Monatliche Entwicklung Gesamtleistung (Fläche) / Gesamtkosten + Wareneinsatz (Linie)</p>
Wareneinsatz	↘ ☹	128.106,95	143.214,25	
Rohhertrag	↘ ☹	202.638,30	218.760,10	
Gesamtkosten	↘ ☹	121.720,21	147.458,29	
Betriebsergebnis	↗ 😊	80.918,09	71.301,81	
Anteil Wareneinsatz an Gesamtleistung	↘ ☹	38,73%	39,56%	
Anteil Gesamtkosten an Gesamtleistung	↘ ☹	36,80%	40,74%	
Umsatzrentabilität (bezogen auf Gesamtleistung)	↗ 😊	24,47%	19,70%	
<b>Liquidität</b>				
Finanzmittel am Beginn der Periode		-365.189,66	-366.359,24	Kassenbestand + betriebliche Bankkonten Mittelveränderung aus erwirtschafteter Liquidität Mittelveränderung aus dem Finanzierungsbereich Mittelveränderung aus dem Investitionsbereich Kassenbestand + betriebliche Bankkonten
Cashflow lfd. Geschäftstätigkeit	↗ 😊	81.332,48	67.791,60	
Cashflow Finanzierung	↘ ☹	-86.658,99	-36.658,99	
Cashflow Investition	↗ ☹	-162,93	-387,07	
Finanzmittel am Ende der Periode	↘ ☹	-370.679,10	-335.613,70	
<b>Privatbereich/Kapital</b>				
Einzahlungen Unternehmer	→	0,00	0,00	Kapitalveränderungen durch Einlagen Kapitalveränderungen durch Entnahmen
Auszahlungen Unternehmer	→	0,00	0,00	
<b>Forderungen und Verbindlichkeiten</b>				
Forderungen aus Lieferungen und Leistungen	→	274.225,36	272.368,99	<p>Monatliche Entwicklung Gesamtleistung (Fläche) / Forderungen aus L.u.L. (Linie)</p>
/ Gesamtumsatz (Umsatz + sonst. Erlöse)	↘ ☹	330.745,25	361.974,35	
* Anzahl der Tage im Auswertungszeitraum		30	30	
= Zielgewährung an Kunden in Tagen	↗ ☹	25	23	
Verbindlichkeiten aus Lieferungen und Leistungen	↘ ☹	180.628,48	184.116,49	
Prozentanteil der Kunden, mit denen 80% der Kundenumsätze erreicht werden	→	5,59%	5,56%	
Prozentanteil der Lieferanten, von denen 80% der Lieferungen / Leistungen erbracht werden	↘ ☹	27,59%	32,00%	

# Controllingreport Mustermann GmbH

## Oktober 2005

Bezeichnung	Monat Okt 2005	Monat Okt 2004	Abweichung	Abweichung prozentual
Umsatzerlöse	330.745,25	361.974,35	-31.229,10	-8,63%
<b>Gesamtleistung</b>	<b>330.745,25</b>	<b>361.974,35</b>	<b>-31.229,10</b>	<b>-8,63%</b>
Mat./Wareneinkauf	128.106,95	143.214,25	-15.107,30	-10,55%
<b>Rohertrag</b>	<b>202.638,30</b>	<b>218.760,10</b>	<b>-16.121,80</b>	<b>-7,37%</b>
<b>Betriebl. Rohertrag</b>	<b>202.638,30</b>	<b>218.760,10</b>	<b>-16.121,80</b>	<b>-7,37%</b>
Kostenarten:				
Personalkosten	77.832,66	99.478,47	-21.645,81	-21,76%
Raumkosten	8.277,59	11.227,91	-2.950,32	-26,28%
Versich./Beiträge	2.561,81	1.764,00	797,81	45,23%
Kfz-Kosten (o. St.)	5.100,84	4.533,07	567,77	12,53%
Werbe-/Reisekosten	1.998,34	1.807,27	191,07	10,57%
Kosten Warenabgabe	1.380,85	3.191,50	-1.810,65	-56,73%
Abschreibungen	14.531,23	15.254,90	-723,67	-4,74%
Reparatur/Instandh.	1.157,84	1.308,35	-150,51	-11,50%
Sonstige Kosten	8.879,05	8.892,82	-13,77	-0,15%
<b>Gesamtkosten</b>	<b>121.720,21</b>	<b>147.458,29</b>	<b>-25.738,08</b>	<b>-17,45%</b>
<b>Betriebsergebnis</b>	<b>80.918,09</b>	<b>71.301,81</b>	<b>9.616,28</b>	<b>13,49%</b>
Zinsaufwand	9.744,50	11.928,68	-2.184,18	-18,31%
Neutraler Aufwand	9.744,50	11.928,68	-2.184,18	-18,31%
<b>Ergebnis vor Steuern</b>	<b>71.173,59</b>	<b>59.373,13</b>	<b>11.800,46</b>	<b>19,88%</b>
<b>Vorläufiges Ergebnis</b>	<b>71.173,59</b>	<b>59.373,13</b>	<b>11.800,46</b>	<b>19,88%</b>



Im Internet bereit gestellt durch:



[www.meyer-gwinner.de](http://www.meyer-gwinner.de) / [info@meyer-gwinner.de](mailto:info@meyer-gwinner.de)

**MEYER & GWINNER**  
Steuerberater

Berkefeldweg 1  
29223 Celle

Tel.: 05141 - 9381-0  
Fax: 05141 - 9381-40



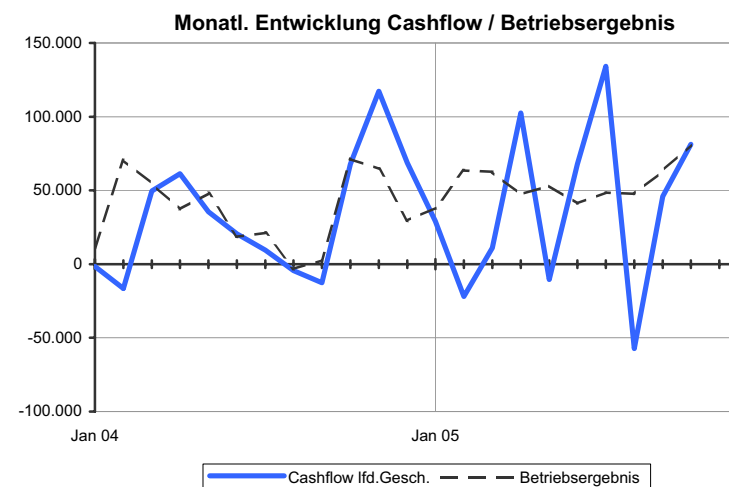
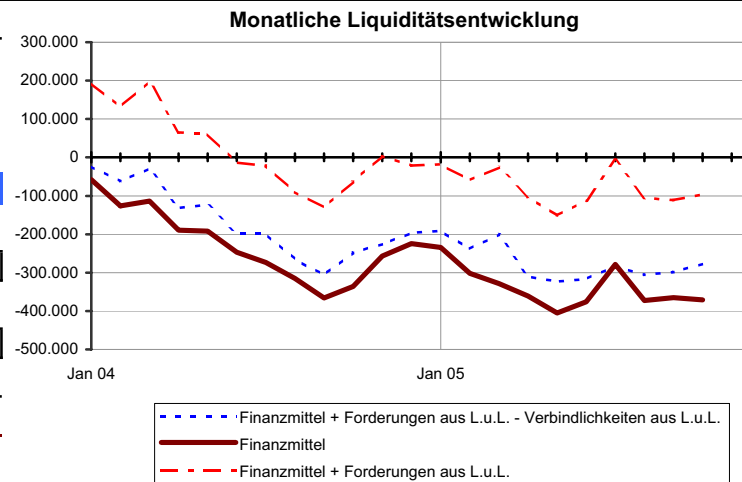
Das vorläufige Ergebnis entspricht dem derzeitigen Stand der Buchführung. Abschluss-/Abgrenzungsbuchungen können es noch verändern.

Währung: EUR

# Controllingreport Mustermann GmbH

## Oktober 2005

Bezeichnung	Monat Okt 2005	Monat Okt 2004	Abweichung
<b>Finanzmittel am Beginn der Periode</b>	<b>-365.189,66</b>	<b>-366.359,24</b>	<b>1.169,58</b>
Einzahlungen von Kunden	381.325,26	394.344,13	-13.018,87
- Auszahlungen an Lieferanten	182.700,63	190.071,75	-7.371,12
- Auszahlungen an Beschäftigte	79.755,32	103.011,72	-23.256,40
- sonstige Auszahlungen	37.536,83	33.469,06	4.067,77
<b>Cashflow lfd. Geschäftstätigkeit</b>	<b>81.332,48</b>	<b>67.791,60</b>	<b>13.540,88</b>
- Auszahlungen aus Kredittilgung	86.658,99	36.658,99	50.000,00
<b>Cashflow Finanzierung</b>	<b>-86.658,99</b>	<b>-36.658,99</b>	<b>-50.000,00</b>
- Auszahlungen für Invest. Sachanlagen	162,93	387,07	-224,14
<b>Cashflow aus Investition</b>	<b>-162,93</b>	<b>-387,07</b>	<b>224,14</b>
<b>Zahlungswirksame Veränderungen</b>	<b>-5.489,44</b>	<b>30.745,54</b>	<b>-36.234,98</b>
<b>Finanzmittel am Ende der Periode</b>	<b>-370.679,10</b>	<b>-335.613,70</b>	<b>-35.065,40</b>
Finanzmittel			
+ Forderungen aus L.u.L.	-96.453,74	-63.244,71	-33.209,03
Finanzmittel			
+ Forderungen aus L.u.L.			
- Verbindlichkeiten aus L.u.L.	-277.082,22	-247.361,20	-29.721,02



Im Internet bereit gestellt durch:

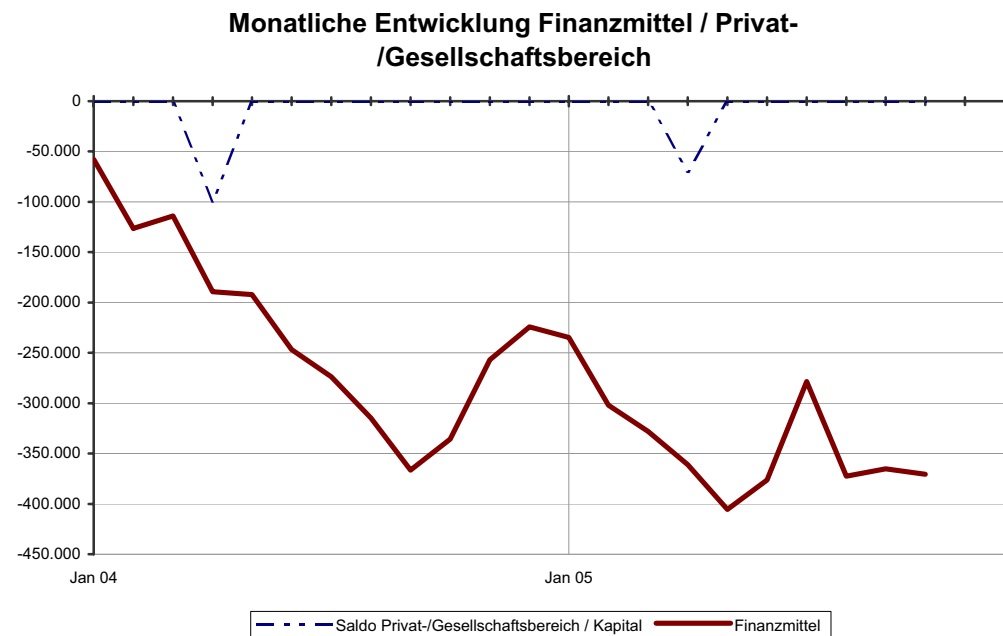


# Controllingreport Mustermann GmbH

## Oktober 2005

	Monat Okt 2005	Monat Okt 2004
<b>Unternehmensbereich</b>		
Ergebnis der Geschäftstätigkeit		
Vorläufiges Ergebnis	71.173,59	59.373,13
Cashflow lfd. Geschäftstätigkeit	81.332,48	67.791,60
<b>Mittelbestand</b>		
Finanzmittel am Ende der Periode	-370.679,10	-335.613,70
<b>Privat-/Gesellschafterbereich</b>		
Einzahlungen Unternehmer *	0,00	0,00
Auszahlungen an Unternehmer *	0,00	0,00
<b>Saldo Privat-/Gesellschafter</b>		
Finanzmittel ohne Privatbereich	-370.679,10	-335.613,70

\* ggf. Gesellschafter

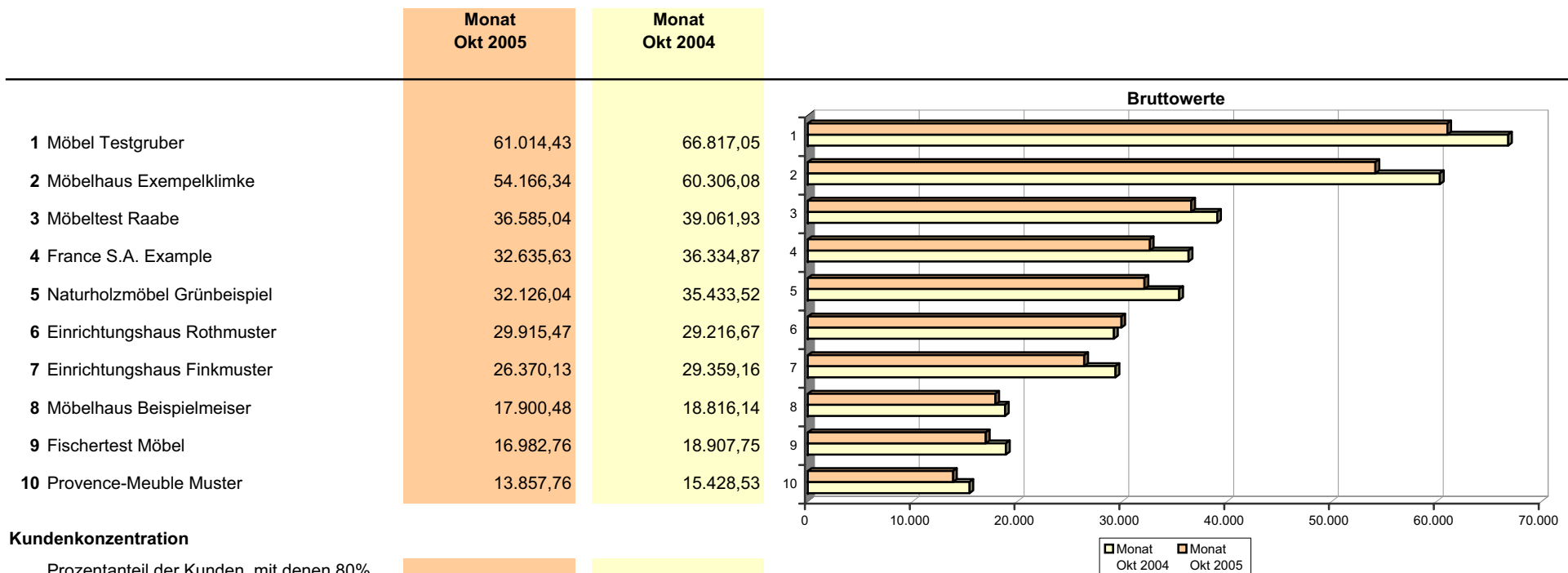


Im Internet bereit gestellt durch:



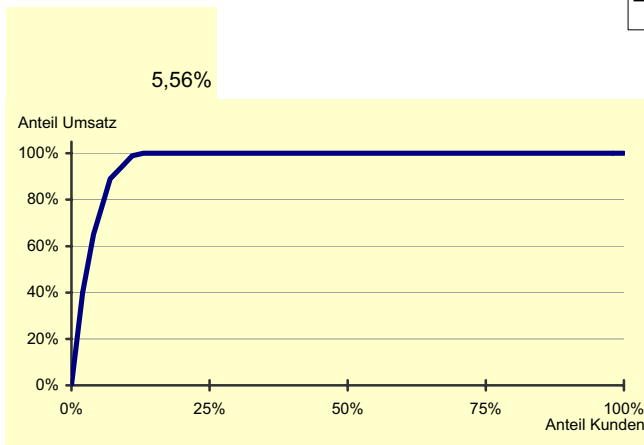
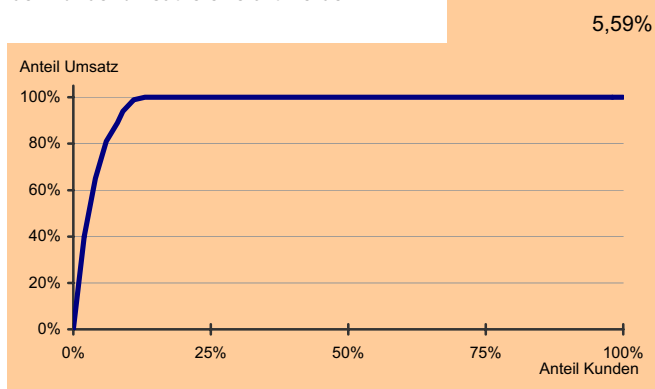
# Controllingreport Mustermann GmbH

## Oktober 2005



### Kundenkonzentration

Prozentanteil der Kunden, mit denen 80% der Kundenumsätze erreicht werden



Im Internet bereit gestellt durch:

[www.meyer-gwinner.de](http://www.meyer-gwinner.de) / [info@meyer-gwinner.de](mailto:info@meyer-gwinner.de)  
**MEYER & GWINNER**  
*Steuerberater*  
**Berkefeldweg 1**      Tel.: 05141 - 9381-0  
**29223 Celle**              Fax: 05141 - 9381-40



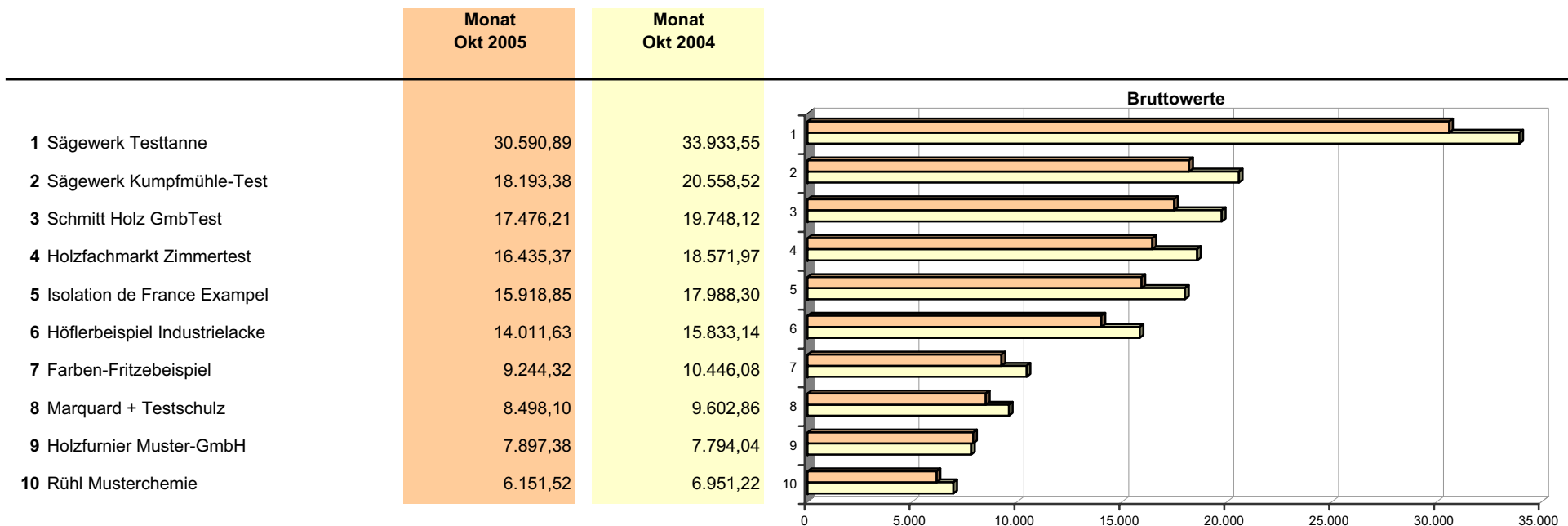
Die getroffenen Einstellungen zur ABC-Analyse sowie das Buchungsverhalten wirken sich auf die Ergebnisse der Auswertung Top-Kunden aus.

Das vorläufige Ergebnis entspricht dem derzeitigen Stand der Buchführung. Abschluss-/Abgrenzungsbuchungen können es noch verändern.

Währung: EUR

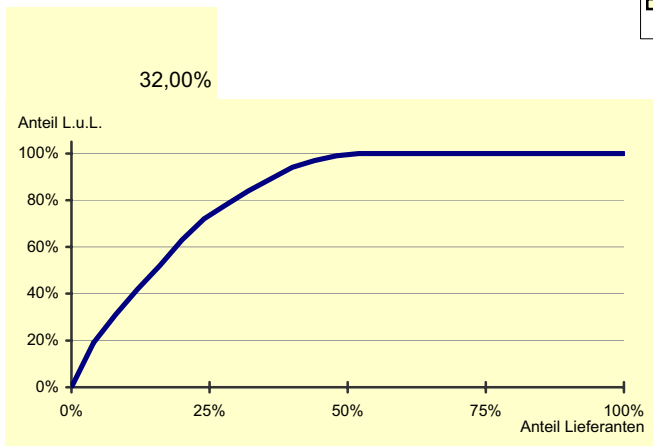
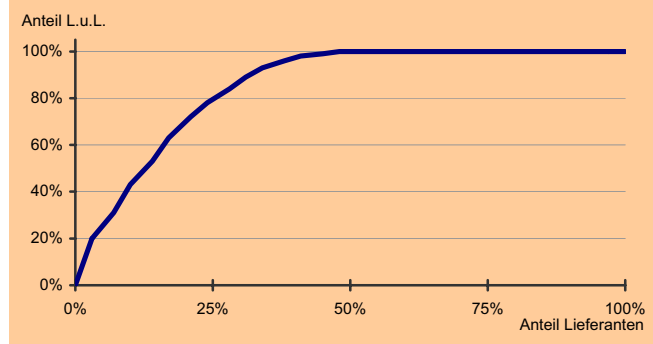
# Controllingreport Mustermann GmbH

## Oktober 2005



### Lieferantenkonzentration

Prozentanteil der Lieferanten, von denen 80% der Lieferungen und Leistungen erbracht werden



Im Internet bereit gestellt durch:

[www.meyer-gwinner.de](http://www.meyer-gwinner.de) / [info@meyer-gwinner.de](mailto:info@meyer-gwinner.de)



MEYER & GWINNER

Steuerberater

Berkefeldweg 1  
29223 Celle

Tel.: 05141 - 9381-0  
Fax: 05141 - 9381-40



Die getroffenen Einstellungen zur ABC-Analyse sowie das Buchungsverhalten wirken sich auf die Ergebnisse der Auswertung Top-Lieferanten aus.

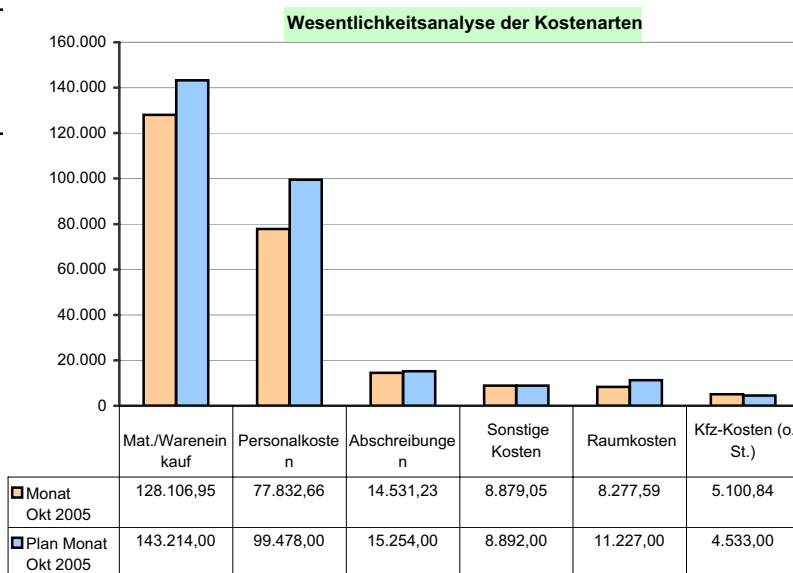
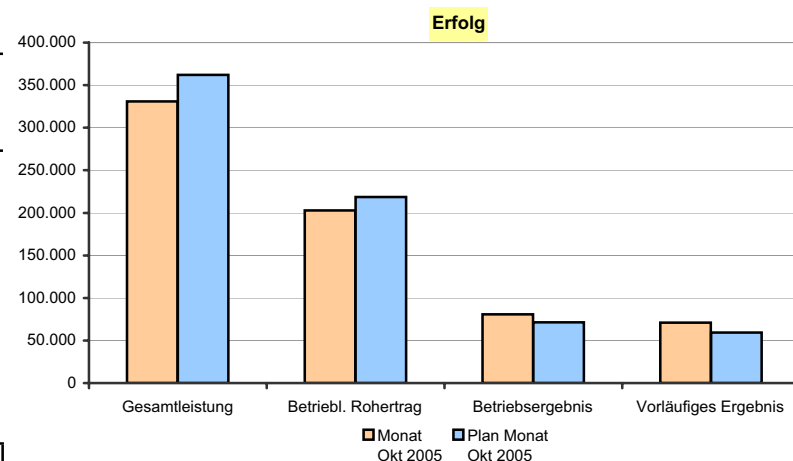
Das vorläufige Ergebnis entspricht dem derzeitigen Stand der Buchführung. Abschluss-/Abgrenzungsbuchungen können es noch verändern.

Währung: EUR

# Controllingreport Mustermann GmbH

## Oktober 2005

Bezeichnung	Monat Okt 2005	Plan Monat Okt 2005	Abweichung	Abweichung prozentual
Umsatzerlöse	330.745,25	361.974,00	-31.228,75	-8,63%
<b>Gesamtleistung</b>	<b>330.745,25</b>	<b>361.974,00</b>	<b>-31.228,75</b>	<b>-8,63%</b>
Mat./Wareneinkauf	128.106,95	143.214,00	-15.107,05	-10,55%
<b>Rohertrag</b>	<b>202.638,30</b>	<b>218.760,00</b>	<b>-16.121,70</b>	<b>-7,37%</b>
<b>Betriebl. Rohertrag</b>	<b>202.638,30</b>	<b>218.760,00</b>	<b>-16.121,70</b>	<b>-7,37%</b>
Kostenarten:				
Personalkosten	77.832,66	99.478,00	-21.645,34	-21,76%
Raumkosten	8.277,59	11.227,00	-2.949,41	-26,27%
Versich./Beiträge	2.561,81	1.764,00	797,81	45,23%
Kfz-Kosten (o. St.)	5.100,84	4.533,00	567,84	12,53%
Werbe-/Reisekosten	1.998,34	1.807,00	191,34	10,59%
Kosten Warenabgabe	1.380,85	3.191,00	-1.810,15	-56,73%
Abschreibungen	14.531,23	15.254,00	-722,77	-4,74%
Reparatur/Instandh.	1.157,84	1.308,00	-150,16	-11,48%
Sonstige Kosten	8.879,05	8.892,00	-12,95	-0,15%
<b>Gesamtkosten</b>	<b>121.720,21</b>	<b>147.454,00</b>	<b>-25.733,79</b>	<b>-17,45%</b>
<b>Betriebsergebnis</b>	<b>80.918,09</b>	<b>71.306,00</b>	<b>9.612,09</b>	<b>13,48%</b>
Zinsaufwand	9.744,50	11.928,00	-2.183,50	-18,31%
Neutraler Aufwand	9.744,50	11.928,00	-2.183,50	-18,31%
<b>Ergebnis vor Steuern</b>	<b>71.173,59</b>	<b>59.378,00</b>	<b>11.795,59</b>	<b>19,87%</b>
<b>Vorläufiges Ergebnis</b>	<b>71.173,59</b>	<b>59.378,00</b>	<b>11.795,59</b>	<b>19,87%</b>



Im Internet bereit gestellt durch:



[www.meyer-gwinner.de](http://www.meyer-gwinner.de) / [info@meyer-gwinner.de](mailto:info@meyer-gwinner.de)

**MEYER & GWINNER**  
Steuerberater

Berkefeldweg 1  
29223 Celle

Tel.: 05141 - 9381-0  
Fax: 05141 - 9381-40



Das vorläufige Ergebnis entspricht dem derzeitigen Stand der Buchführung. Abschluss-/Abgrenzungsbuchungen können es noch verändern.

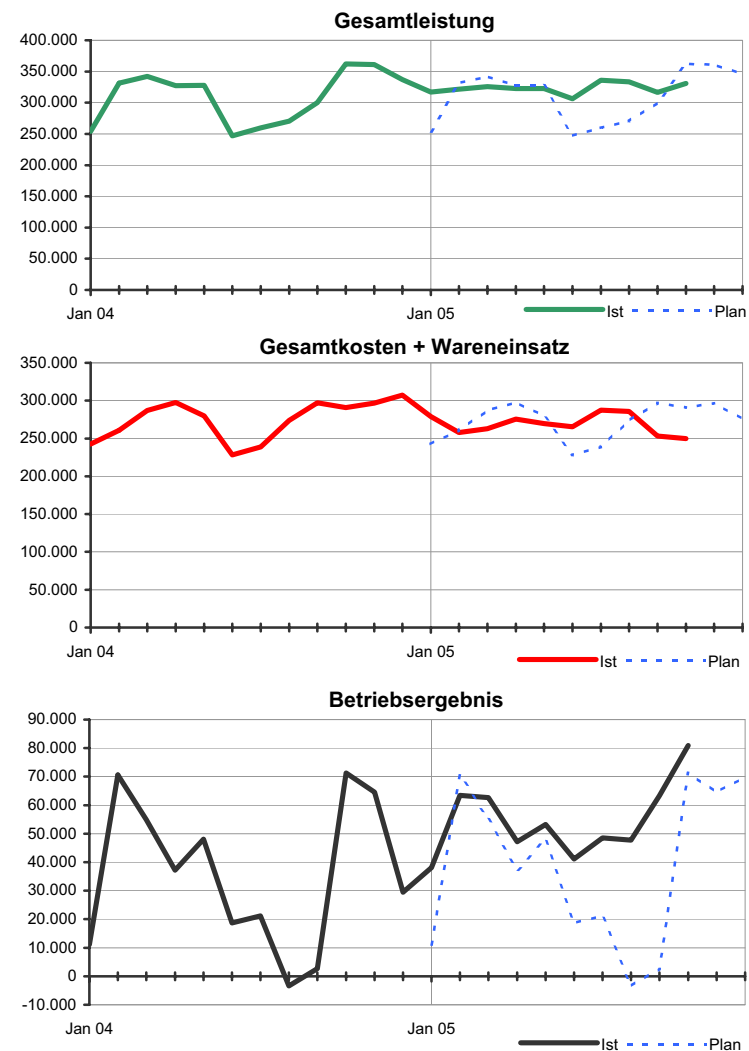
Währung: EUR

# Controllingreport Mustermann GmbH

## Oktober 2005

Bezeichnung	Plan kumuliert Dez 2005	Ist Jan-Okt 2005 +Plan Nov-Dez 2005	Ist kumuliert Dez 2004
Umsatzerlöse	3.728.061,00	3.939.611,95	3.728.067,70
Best.Verdg. FE/UE	0,00	0,00	-8.727,00
<b>Gesamtleistung</b>	<b>3.728.061,00</b>	<b>3.939.611,95</b>	<b>3.719.340,70</b>
Mat./Wareneinkauf	1.527.386,00	1.628.026,52	1.522.842,92
<b>Rohertrag</b>	<b>2.200.675,00</b>	<b>2.311.585,43</b>	<b>2.196.497,78</b>
So. betr. Erlöse	7.300,00	0,00	7.300,80
<b>Betriebl. Rohertrag</b>	<b>2.207.975,00</b>	<b>2.311.585,43</b>	<b>2.203.798,58</b>
Kostenarten:			
Personalkosten	1.263.273,00	1.117.465,51	1.284.761,18
Raumkosten	75.057,00	97.015,80	75.064,48
Betriebl. Steuern	21.988,00	15.308,00	21.988,00
Versich./Beiträge	30.656,00	30.739,94	30.709,52
Kfz-Kosten (o. St.)	69.778,00	71.319,22	69.784,37
Werbe-/Reisekosten	16.760,00	21.909,96	16.765,54
Kosten Warenabgabe	17.589,00	17.895,33	26.825,39
Abschreibungen	183.155,00	173.588,04	183.387,66
Reparatur/Instandh.	11.774,00	16.301,52	11.776,15
Sonstige Kosten	51.364,00	69.418,24	56.570,22
<b>Gesamtkosten</b>	<b>1.741.394,00</b>	<b>1.630.961,56</b>	<b>1.777.632,51</b>
<b>Betriebsergebnis</b>	<b>466.581,00</b>	<b>680.623,87</b>	<b>426.166,07</b>
Zinsaufwand	151.201,00	135.890,31	151.209,87
Sonst. neutr. Aufw	8.883,00	16.563,58	8.883,46
Neutraler Aufwand	160.084,00	152.453,89	160.093,33
Zinserträge	3.278,00	3.307,12	3.280,53
Sonst. neutr. Ertr	1.927,00	1.847,02	1.927,00
Neutraler Ertrag	5.205,00	5.154,14	5.207,53
<b>Ergebnis vor Steuern</b>	<b>311.702,00</b>	<b>533.324,12</b>	<b>271.280,27</b>
Steuern Eink.u.Ertr	78.310,00	123.600,00	86.647,40
<b>Vorläufiges Ergebnis</b>	<b>233.392,00</b>	<b>409.724,12</b>	<b>184.632,87</b>

Entwicklung der Monatswerte



Im Internet bereit gestellt durch:

www.meyer-gwinner.de / info@meyer-gwinner.de

**MEYER & GWINNER**  
Steuerberater

Berkefeldweg 1  
29223 Celle

Tel.: 05141 - 9381-0  
Fax: 05141 - 9381-40



Das vorläufige Ergebnis entspricht dem derzeitigen Stand der Buchführung. Abschluss-/Abgrenzungsbuchungen können es noch verändern.

Währung: EUR